

PRODUKTHANDBUCH

ABGESCHIRMTES LYNX™ - KOMMUNIKATIONSADAPTERMODUL DIN/LX-M



PRODUKTHANDBUCH

ABGESCHIRMTES LYNX™ - KOMMUNIKATIONSADAPTERMODUL

DIN/LX-M

EINLEITUNG

HAFTUNGSAUSSCHLUSS	III
DATENSCHUTZ	III
WARNHINWEISE	III

PRODUKTBESCHREIBUNG

ANWENDUNGEN	1
BETRIEB	1
TEMPERATUR	1
ABMESSUNGEN	2
KABELLÄNGEN	2

INSTALLATION

INSTALLATIONSÜBERSICHT	3
DIN/LX-M	3
eDART- UND COPILOT-SYSTEMVERBINDUNG	3
INSTALLATIONSHINWEISE	4
MONTAGE	4
ANSCHLÜSSE	4

PRODUKTHANDBUCH

ABGESCHIRMTES LYNX™ - KOMMUNIKATIONSADAPTERMODUL

DIN/LX-M

WARTUNG

REINIGUNG	5
GARANTIE	5
RJG, INC. STANDARD-GARANTIE	5
PRODUKTHAFTUNGS AUSSCHLUSS	5

FEHLERSUCHE

KUNDENDIENST	7
--------------	---

VERWANDTE PRODUKTE

KOMPATIBLE PRODUKTE	9
LYNX PREMIUM-KABEL CE-LX5-W	9
eDART-PROZESSSTEUERUNG	9
COPILOT-SYSTEMANWENDUNGSPROZESSOR AP4.0	9
ÄHNLICHE PRODUKTE	10
LYNX-GESCHIRMTES, DUALES RELAIS-AUSGANGSMODUL OR2-M	10
LYNX ANALOGEINGANGSMODUL GESCHIRMT	10
ABGESCHIRMTES LYNX™-ANALOGAUSGANGSMODUL OA1-M-V	10

EINLEITUNG

Lesen, verstehen und befolgen Sie alle nachfolgenden Anweisungen. Dieses Handbuch muss jederzeit als Nachschlagewerk zur Verfügung stehen.

HAFTUNGSAUSSCHLUSS

Da RJG, Inc. keine Kontrolle über die mögliche Verwendung dieses Materials durch andere hat, wird keine Garantie dafür übernommen, dass die gleichen Ergebnisse wie die in diesem Dokument beschriebenen erzielt werden. Ebenso wenig garantiert RJG, Inc. die Effektivität oder Sicherheit eines möglichen oder vorgeschlagenen Entwurfs für Bauteile, die hier in Form von Fotos, technischen Zeichnungen und dergleichen dargestellt sind. Jeder Benutzer des Materials oder Entwurfs oder von beidem sollte seine eigenen Tests durchführen, um die Eignung des Materials oder eines beliebigen Materials für den Entwurf sowie die Eignung des Materials, Prozesses und/oder Entwurfs für seine eigene Verwendung festzustellen. Erklärungen in Bezug auf mögliche oder vorgeschlagene Verwendungen der in diesem Dokument beschriebenen Materialien oder Entwürfe sind nicht als eine Lizenz im Rahmen eines RJG-Patents, die eine solche Verwendung abdeckt, oder als Empfehlungen für die Verwendung solcher Materialien oder Entwürfe bei der Verletzung eines Patents auszulegen.




DATENSCHUTZ

Konzipiert und entwickelt von RJG, Inc. Urheberrechte 2022 RJG, Inc. für Gestaltung, Format und Aufbau des Handbuchs sowie Urheberrecht

2022 RJG, Inc. für Inhaltsdokumentation. Alle Rechte vorbehalten. In diesem Dokument enthaltene Materialien dürfen nicht von Hand, mechanisch oder auf elektronischem Wege, weder ganz noch teilweise, ohne die ausdrückliche schriftliche Genehmigung von RJG, Inc. kopiert werden. Die Genehmigung wird normalerweise zum Einsatz in Verbindung mit einer konzerninternen Verwendung erteilt, die nicht den ureigensten Interessen von RJG entgegensteht.

WARNHINWEISE

Die folgenden drei Warnhinweisarten werden nach Bedarf verwendet, um in dem Handbuch präsentierte Informationen weiter zu verdeutlichen oder hervorzuheben:

-  **DEFINITION** *Eine Definition oder Klarstellung eines im Text verwendeten Begriffs oder von im Text verwendeten Begriffen.*
-  **HINWEIS** *Ein Hinweis liefert zusätzliche Informationen über ein Diskussionsthema.*
-  **ACHTUNG** *Achtung: Der Bediener wird auf Bedingungen hingewiesen, die Sachschäden und/oder Verletzungen von Personen verursachen können.*

PRODUKTBESCHREIBUNG

Der geschirmte Lynx™-Kommunikationsadapter DIN/LX-M ist ein Lynx-zu-DIN-Schienen-Kommunikationsmodul, das andere auf einer DIN-Schiene montierte RJG Lynx-Module mit dem eDART®- oder CoPilot®-System verbindet, wenn kein abgeschirmtes Sequenzmodul ID7-M-SEQ verwendet wird.

ANWENDUNGEN

In Fällen, in denen keine Maschinensequenz-Timing-Signale zur Verwendung mit den eDART- oder CoPilot-Systemen erforderlich sind, aber die Verwendung anderer Lynx-Module erforderlich ist, um Prozessinformationen zu sammeln oder zu senden, die DIN/LX-M bietet eine physische Verbindung zwischen dem eDART- oder CoPilot-System und den zusätzlichen Lynx-Modulen.

BETRIEB

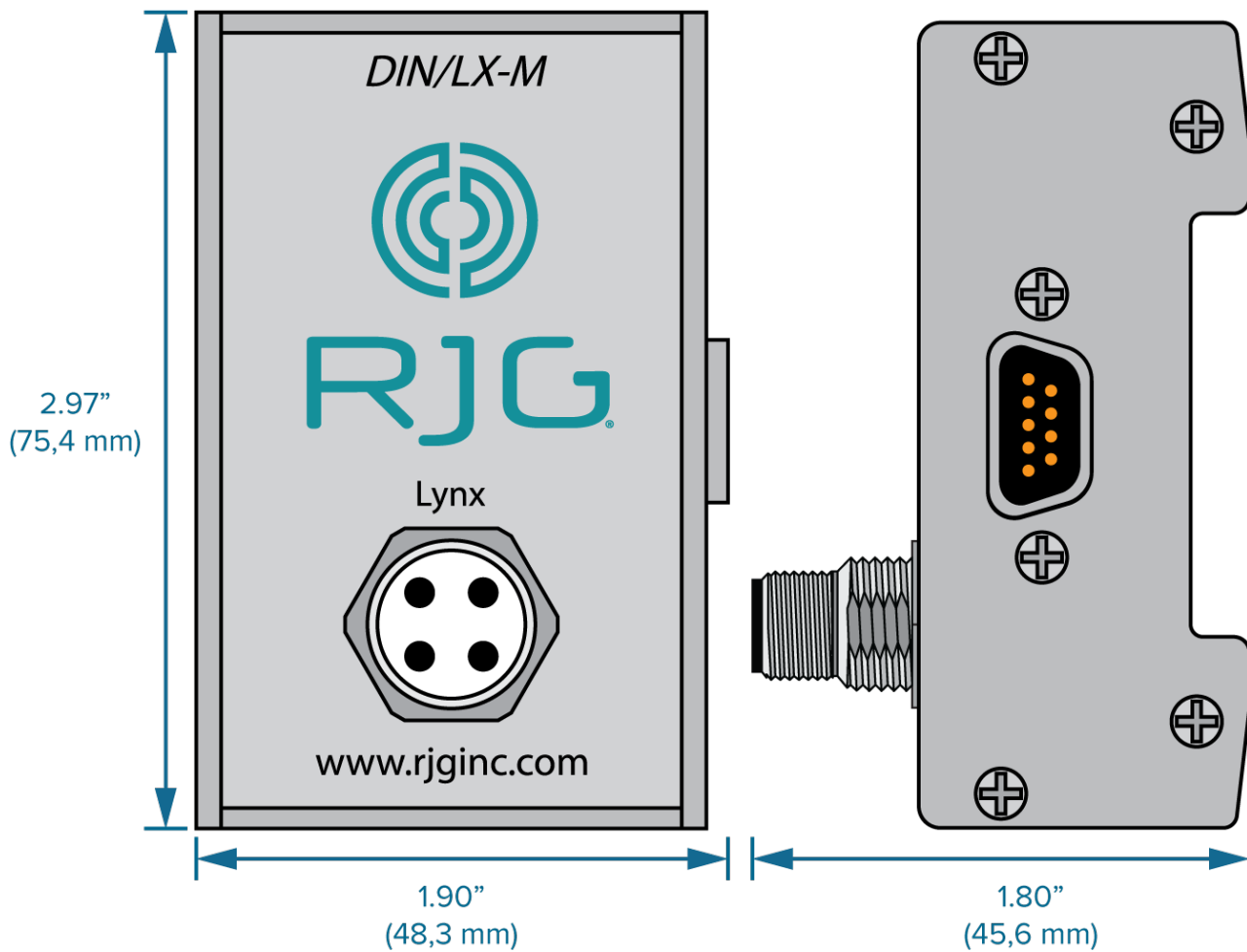
Die DIN/LX-M wird über die integrierten seitlichen Anschlüsse mit dem/den anderen Lynx-Modul(en) verbunden und dann mit standardmäßigen Lynx-Kabeln und einer Verbindungsstelle mit dem eDART- oder CoPilot-System verbunden.

TEMPERATUR

Die DIN/LX-M hat eine maximale Betriebstemperatur von 60 °C (140 °F).

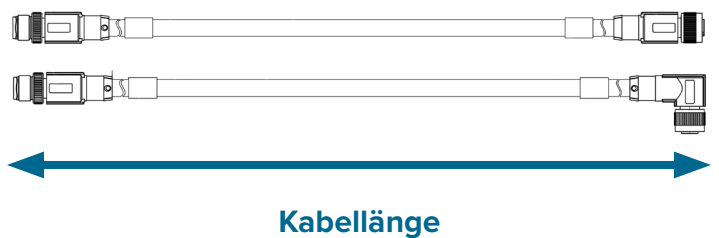


ABMESSUNGEN



KABELLÄNGEN

CE-LX5	12, 40, 79, 158, 236, 472"
	(0,3, 1,0, 2,0, 4,0, 12,0 m)



INSTALLATION

INSTALLATIONSÜBERSICHT

Montieren Sie die Module auf einer festen Oberfläche, beispielsweise dem Rahmen der Spritzgussmaschine, mit Hilfe der beigefügten DIN-Schiene.

DIN/LX-M

Die DIN/LX-M wird auf einer Hutschiene innerhalb der Maschinenwand montiert. An den werden weitere Maschinenschnittstellenmodule angeschlossen. Die DIN/LX-M Verwendung der integrierten seitlichen Anschlüsse, wodurch die Module mit dem eDART- oder CoPilot-System interagieren können, ohne dass ein Maschinensequenzmodul ID7-M-SEQ verwendet werden muss.

eDART- UND COPILOT-SYSTEMVERBINDUNG

Ein Lynx Premium-Kabel CE-LX5-W wird an den Lynx-Port des angeschlossenen DIN/LX-M und ein Lynx-Port auf dem eDART-System. Die DIN/LX-M erleichtert eine Verbindung und die Interaktion zwischen den zusätzlichen Maschinenschnittstellenmodulen und dem eDART- oder CoPilot-System ohne die Verwendung eines Maschinensequenzmoduls ID7-M-SEQ.



INSTALLATIONSHINWEISE

Die folgenden Anweisungen sind ein allgemeiner Leitfaden; Die tatsächlich erforderlichen Schritte zur Installation dieses Produkts variieren je nach Installationsort und Optionen.

MONTAGE

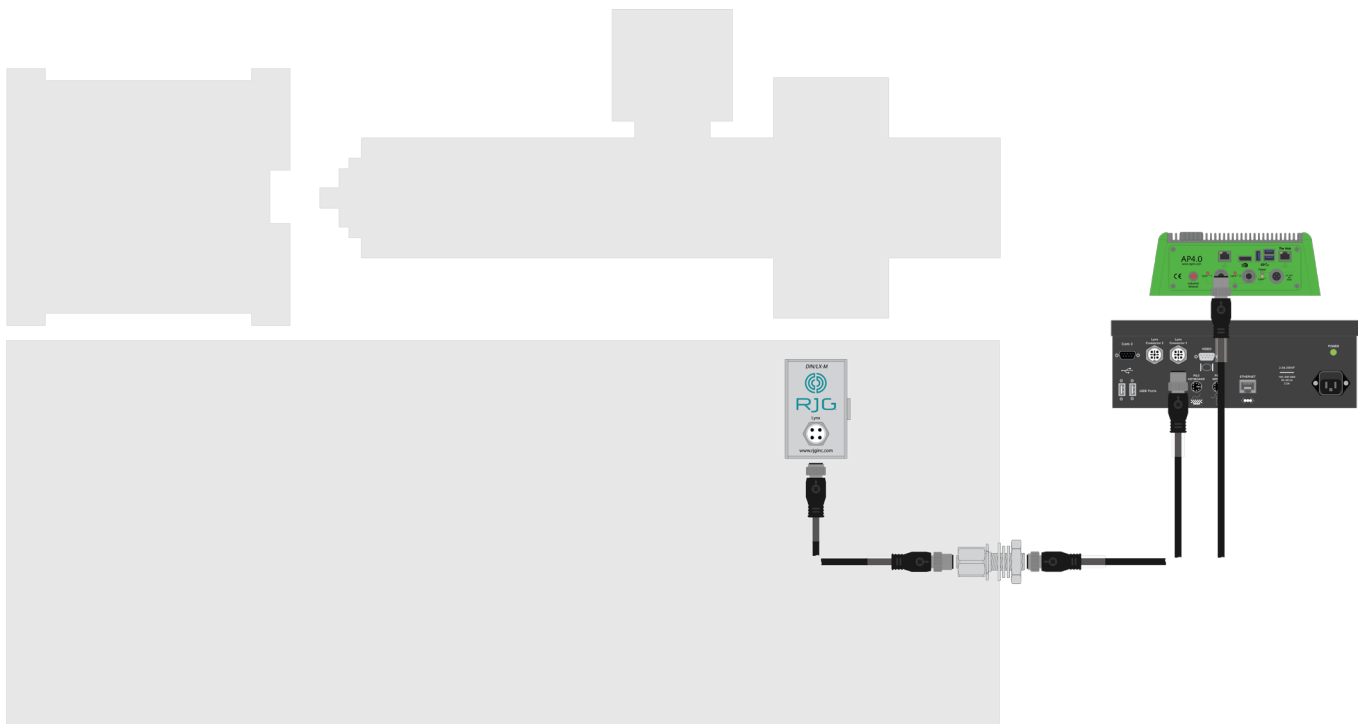
⚡ ACHTUNG *Vor Beginn der Installation von DIN/LX-M ist die gesamte Stromzufuhr zur Spritzgießmaschine zu trennen, zu sperren und zu kennzeichnen. Nichtbeachtung kann zu Verletzungen oder zum Tod von Personen und zur Beschädigung oder Zerstörung von Geräten führen.*

Montieren Sie das DIN/LX-M Module auf einer festen Oberfläche, beispielsweise dem Rahmen der Spritzgussmaschine, mit Hilfe der beigefügten 35mm DIN-Schiene. Eine lichte Höhe von 6" (152,4 mm) von der Vorderseite des Moduls wird empfohlen.

📄 HINWEIS *Alle Module und Anschlusskabel dürfen keinen Kontakt zu statischen Quellen wie Materialleitungen und Materialtrichter haben.*

ANSCHLÜSSE

Verbinden Sie das Lynx-Kabel mit dem DIN/LXM Modul. Schließen Sie das Lynx-Kabel an die JLX-1-Verbindung an; Verwenden Sie ein anderes Lynx-Kabel zum Anschließen DIN/LX-M und JLX-1 an das eDART- oder CoPilot-System.



WARTUNG

Das abgeschirmte Kommunikationsadaptermodul erfordert wenig bis gar keine Wartung, vorausgesetzt, dass alle Installationsanweisungen befolgt werden.

REINIGUNG

Kabel müssen in Bereichen installiert werden, die frei von Öl, Schmutz, Ruß und Fett sind.

RJG empfiehlt die folgenden Reinigungsmittel:

- Microcare MCC-CCC-Kontaktreiniger C
- Microcare MCC-SPR SuprClean™
- Miller-Stephenson MS-730L Contact Re-Nu®

GARANTIE

RJG, INC. STANDARD-GARANTIE

RJG, Inc. ist von der Qualität und Robustheit von Lynx Geschirmte Maschinen-Interface-Module überzeugt und bietet daher ein Jahr Garantie darauf an. RJG geschirmte Schnittstellenmodule

Für ein Jahr ab Kaufdatum wird eine Garantie auf Material- und Verarbeitungsfehler gewährt. Die Garantie erlischt, wenn festgestellt wird, dass der Adapter über die normale Abnutzung im Feld hinaus falsch oder nachlässig verwendet wurde, oder wenn die Adapterbox vom Kunden geöffnet wurde.

PRODUKTHAFTUNGSAUSSCHLUSS

RJG, Inc. haftet nicht für die unsachgemäße Installation dieser Geräte oder anderer Geräte, die RJG herstellt.

Die ordnungsgemäße Installation der RJG-Ausrüstung beeinträchtigt nicht die ursprünglichen Sicherheitseigenschaften der Maschine. Die Sicherheitsmechanismen an allen Maschinen dürfen niemals entfernt werden.

KUNDENDIENST

Wenden Sie sich an den Kundendienst von RJG per Telefon oder E-Mail.

RJG, Inc. Kundendienst

Telefon: 800.472.0566 (gebührenfrei)

P: +1.231.933.8170

E-Mail: CustomerSupportGroup@rjginc.com

www.rjginc.com/support

General Questions RMA Request Sensor Selection & Placement

Have a question? We're here for you! Be sure to check out our knowledge base first to see if you can find the answer to your question there. Or please feel free to reach out to our customer support team anytime at:

Email: support@rjginc.com
Phone: +1(231) 933-8170 Or Toll Free: +1(800) 472-0566
Or complete the form below:

First Name * First Name*	Last Name * Last Name*	Company Company*
Job Title * Job Title*	Phone * Phone Number*	Email * Email Address*

VERWANDTE PRODUKTE

Das abgeschirmte Sequenzmodul ist mit anderen Produkten von RJG, Inc. zur Verwendung mit dem Prozesssteuerungs- und -überwachungssystem eDART und CoPilot kompatibel.

KOMPATIBLE PRODUKTE

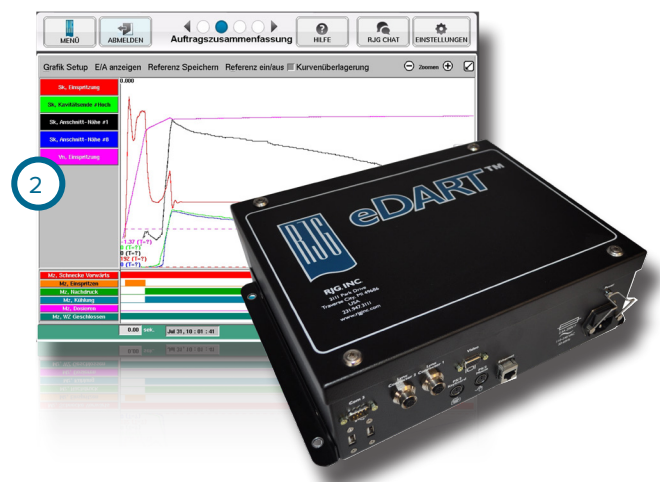
LYNX PREMIUM-KABEL CE-LX5-W

Das Lynx Premium-Sensorkabel (1 rechts) ist ein polyurethan-beschichtetes Kabel, das für die Hitze und Beanspruchung in Spritzgussumgebungen geeignet ist. Das Kabel ist in Längen von 12–472" (0,3–12 m) erhältlich und kann mit geraden oder 90° Anschlüssen bestellt werden. Ein CE-LX5-W ist erforderlich, um das ID7-M-SEQ mit dem eDART- oder CoPilot-System zu verbinden.



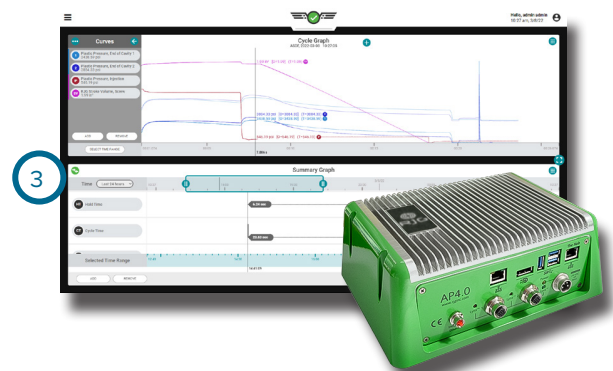
eDART-PROZESSSTEUERUNG

The eDART process controller (2 at right) is the base hardware unit for the eDART system. The eDART system is the most powerful process control system in the industry, allowing molders to stabilize and control injection molding processes and contain bad parts, ensuring high quality and cost-reduction.



COPILLOT-SYSTEMANWENDUNGSPROZESSOR AP4.0

Der Anwendungsprozessor AP4.0 des CoPilot-Systems (3 rechts) ist die grundlegende Hardwareeinheit für das CoPilot-System. Der CoPilot ist die neueste, intelligente Technologie für das Spritzgießen. Die einfache, benutzerfreundliche Software stellt sicher, dass Kunden nur die hochwertigsten Teile erhalten und gleichzeitig den Abfall im Prozess minimieren.



ÄHNLICHE PRODUKTE

Die folgenden Produkte, ähnlich dem DIN/LX-M, sind für die Verwendung mit den Prozesssteuerungs- und Überwachungssystemen eDART oder Copilot kompatibel.

LYNX-GESCHIRMTES, DUALES RELAIS-AUSGANGSMODUL OR2-M

Das geschirmte Doppelrelais-Ausgangsmodul OR2-M von Lynx (1 rechts) ist ein geschirmtes, auf einer DIN-Schiene montiertes Modul, das eine Schnittstelle zwischen dem eDART- oder CoPilot-System und Sortiergeräten oder Spritzgussmaschinen herstellt, um Teileeindämmung oder Steuerungsübertragung zu implementieren. Dieses Din-Schienen-Modul ist abgeschirmt, um Daten in hoher Qualität auch in rauen Spritzgussumgebungen sicherzustellen. Das DIN/LX-M wird auf 35mm DIN-Schienen im Schaltschrank montiert.



LYNX ANALOGEINGANGSMODUL GESCHIRMT

Das abgeschirmte analoge Lynx-Eingangsmodul IA1-M-V (2 rechts) ist ein abgeschirmtes, auf einer DIN-Schiene montiertes Modul, das das eDART- oder CoPilot-System und Spritzgussmaschinen verbindet, um 0-10 -V -DC-Signale von analogen Messgeräten zu erfassen und bereitzustellen Informationen wie: Spritzdruck, Kunststoffdruck, Schneckenposition und Temperatur.



ABGESCHIRMTES LYNX™ - ANALOGAUSGANGSMODUL OA1-M-V

Das abgeschirmte analoge Lynx-Ausgangsmodul IA1-M-V (3 rechts) ist ein abgeschirmtes, auf einer DIN-Schiene montiertes Modul, das das eDART- oder CoPilot-System und Spritzgussmaschinen verbindet, um 0–10-V-DC-Signale bereitzustellen an Sensoren oder Eingaben wie Kunststoff- und Hydraulikdruck-Eingabekarten oder zur Erleichterung des Maschinentransfers.



STANDORTE / NIEDERLASSUNGEN

USA

RJG USA (HAUPTSITZ)

3111 Park Drive
Traverse City, MI 49686
Telefon +01 231 947-3111
Fax +01 231 947-6403
sales@rjginc.com
www.rjginc.com

ITALIEN

**NEXT INNOVATION SRLMAILAND,
ITALIENTELEFON +39 335 178
4035SALES@IT.RJGINC.COMIT.
RJGINC.COM**

MEXIKO

RJG MEXIKO

Chihuahua, Mexiko
Telefon +52 614 4242281
sales@es.rjginc.com
es.rjginc.com

SINGAPUR

RJG (S.E.A.) PTE LTD

Singapur, Republik Singapur
Telefon +65 6846 1518
sales@swg.rjginc.com
en.rjginc.com

FRANKREICH

RJG FRANKREICH

Arnithod, Frankreich
Telefon +33 384 442 992
sales@fr.rjginc.com
fr.rjginc.com

CHINA

RJG CHINA

Chengdu, China
Telefon +86 28 6201 6816
sales@cn.rjginc.com
zh.rjginc.com

DEUTSCHLAND

RJG GERMANY GMBH

Karlstein, Deutschland
Telefon +49 (0) 6188 44696 11
sales@de.rjginc.com
de.rjginc.com

KOREA

CAEPRO

Seoul, Korea
Telefon +82 02-2113-1870
sales@ko.rjginc.com
www.caepro.co.kr

IRLAND/GB

RJG TECHNOLOGIES, LTD.

Peterborough, England
Telefon +44(0)1733-232211
info@rjginc.co.uk
www.rjginc.co.uk