

Vernetzen und verwalten Sie Ihr eDART System™

eDART Data Manager (EDM) von RJG ist eine komplette Hardware- und Softwarelösung zum Vernetzen und Verwalten Ihres eDART-Netzwerks. Mit EDM ist das Anbringen und Aktivieren eines eDART einfach wie das Anschließen an das Netzwerk.

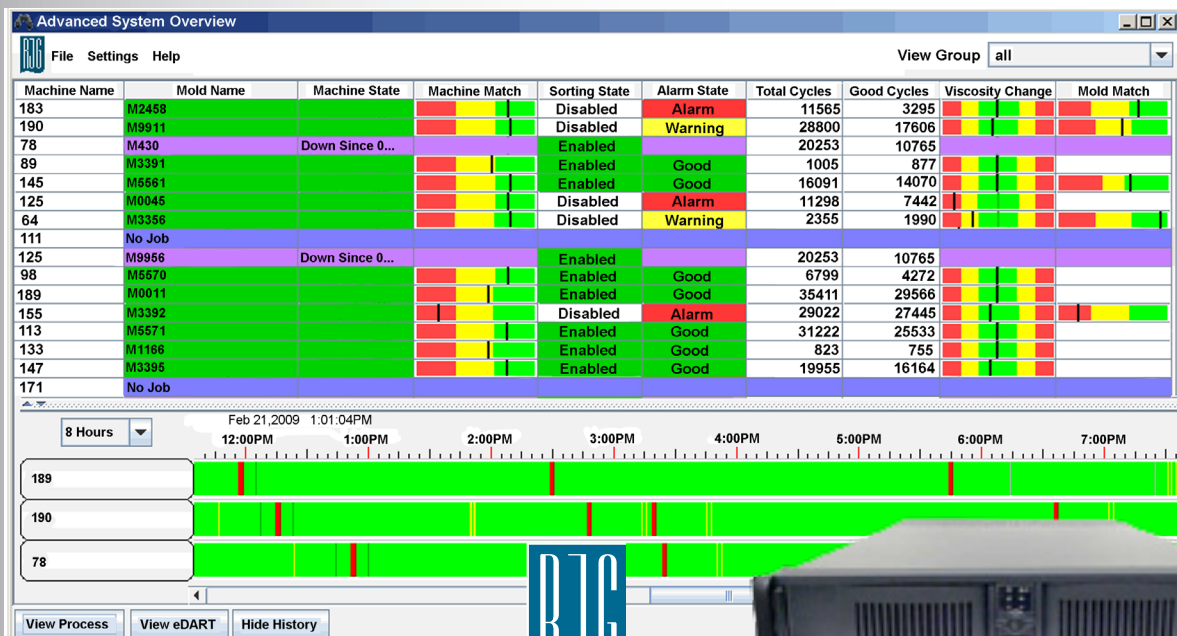
Der eDART Data Manager wird das Kernstück Ihres eDART Netzwerks und liefert ein einziges, einfaches Interface zur Durchführung aller Funktionen, die für den Zugriff, die Unterstützung und Benutzung von eDART erforderlich sind. Mit zwei Netzwerkkarten wird der EDM zum Gateway zwischen Ihrem vorhandenen Werksnetzwerk und dem eDART-Netzwerk.

Advanced System Overview (ASO) von RJG wird mit dem EDM mitgeliefert. Mit ASO können Sie alle eDARTs im Netzwerk im Web-Browser von Ihrem Schreibtisch aus anzeigen. Sie sehen, welche Pressen (und wie lange) abgeschaltet sind, welche Aufträge abgearbeitet werden, die Anzahl der Gutzyklen, die Ausschusszyklen usw.

Mit dem ASO Process Viewer können Sie den derzeit auf einem beliebigen eDART laufenden Prozess mit Echtzeitzyklen und Übersichtsdaten anzeigen.

Funktionsmerkmale und Vorteile

- 500 GB Dateispeicher zum Sichern kritischer Daten (Upgrade möglich)
- Zwei Netzwerkkarten
- Automatische Sicherung aller eDART-Daten
- Maschinenübergreifendes Kopieren zur Verwaltung von Werkzeugdateien, Vorlagen usw.
- Fortschrittliche Systemübersicht im Process Viewer
- Zeitsynchronisierung aller eDARTs im Netzwerk
- CD/DVD Brenner-Laufwerk nimmt bis zu 4,7 GB Daten auf



RJG Germany
Frankfurt, Germany
de.rjginc.com

