



## SENSOR eVALUATOR



Der Sensor eValuator ermöglicht das gleichzeitige Testen von bis zu 30 Lynx™ -Hohraumdrucksensoren, einschließlich des automatischen Testens von Dehnungsmessstreifensensoren für Luchskommunikation, Nullpunktverschiebung und Drahtbruch/ fehlgeschlagene Messgerätestests. automatische Prüfung von piezoelektrischen Sensoren für Luchskommunikations- und Drifttests; manuelle Prüfung von DMS-Sensoren zur grundlegenden Krafterkennung; und manuelle Prüfung von piezoelektrischen Sensoren zur grundlegenden Krafterfassung.

### TECHNISCHE SPEZIFIKATIONEN

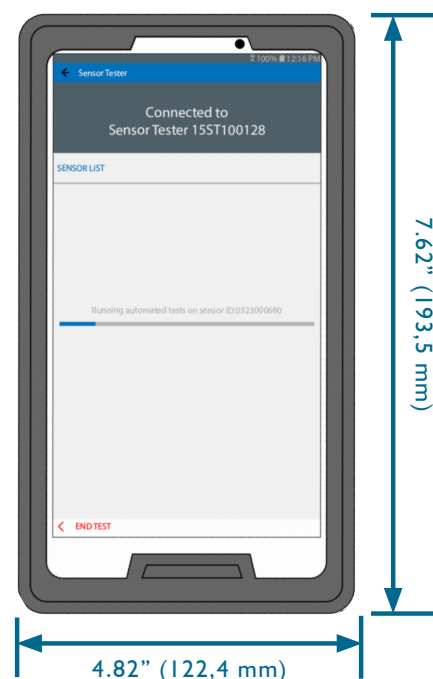
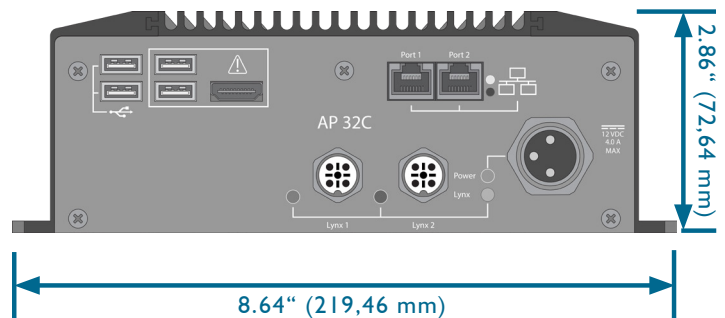
#### Hardware

Netzteil inklusive	12 V Gleichstrom
Lynx Kabel	CE-LX5-.5M
Max. Lynx-Sensoren	30
Tablet	7" Samsung Tablet mit USB-Kabel

#### Anwendung

OS-Anforderungen	Android 4.4 KitKat (oder höher)
Erforderlicher Speicher	10 MB

### PRODUKT-ABMESSUNGEN



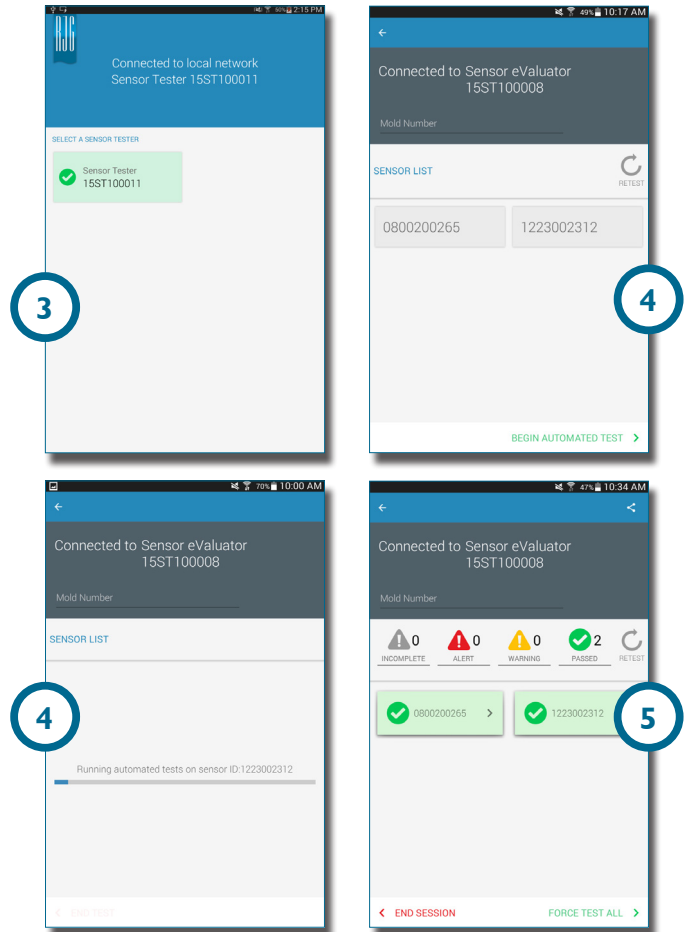
## BETRIEB

**NOTE** Für eine optimale Leistung sollte das Tablet räumlich in der Nähe des AP 32C und der zu testenden Sensoren stehen.

- Schließen Sie die Stromversorgung an das Netzteil und den AP 32C an. Die Betriebsanzeige leuchtet, wenn die Stromversorgung eingeschaltet ist.
- Schließen Sie das Luchskabel an den Luchseingang des AP 32C und der Sensoren an.
- Öffnen Sie die Anwendung auf dem Tablet und wählen Sie den zu verbindenden Sensor eValuator aus (3 rechts).

**NOTE** Für den Anschluss am AP 32C muss am Tablet das WiFi aktiviert sein.

- Starten Sie einen automatisierten Test (4 rechts).
- Krafttest der Sensoren; Beenden Sie den Krafttest, wenn Sie fertig sind (5 rechts).



**NOTE** Die Anwendung ist einer Zeitüberschreitung unterworfen, wenn vom Sensor kein Signal in einer bestimmten Zeitspanne empfangen wird; seien Sie darauf vorbereitet, den(die) Sensor(en) mit einer Last zu beaufschlagen.

Eine vollständige Bedienungsanleitung, Informationen zur Fehlerbehebung und zur Garantie finden Sie im Sensor eValuator-Benutzerhandbuch, das online unter [www.rjginc.com](http://www.rjginc.com) heruntergeladen werden kann.

- A** USB-Ports<sup>1</sup>
- B** Stromanschluss
- C** Kontrollleuchte
- D** Lynx-Ports
- E** Tablet

